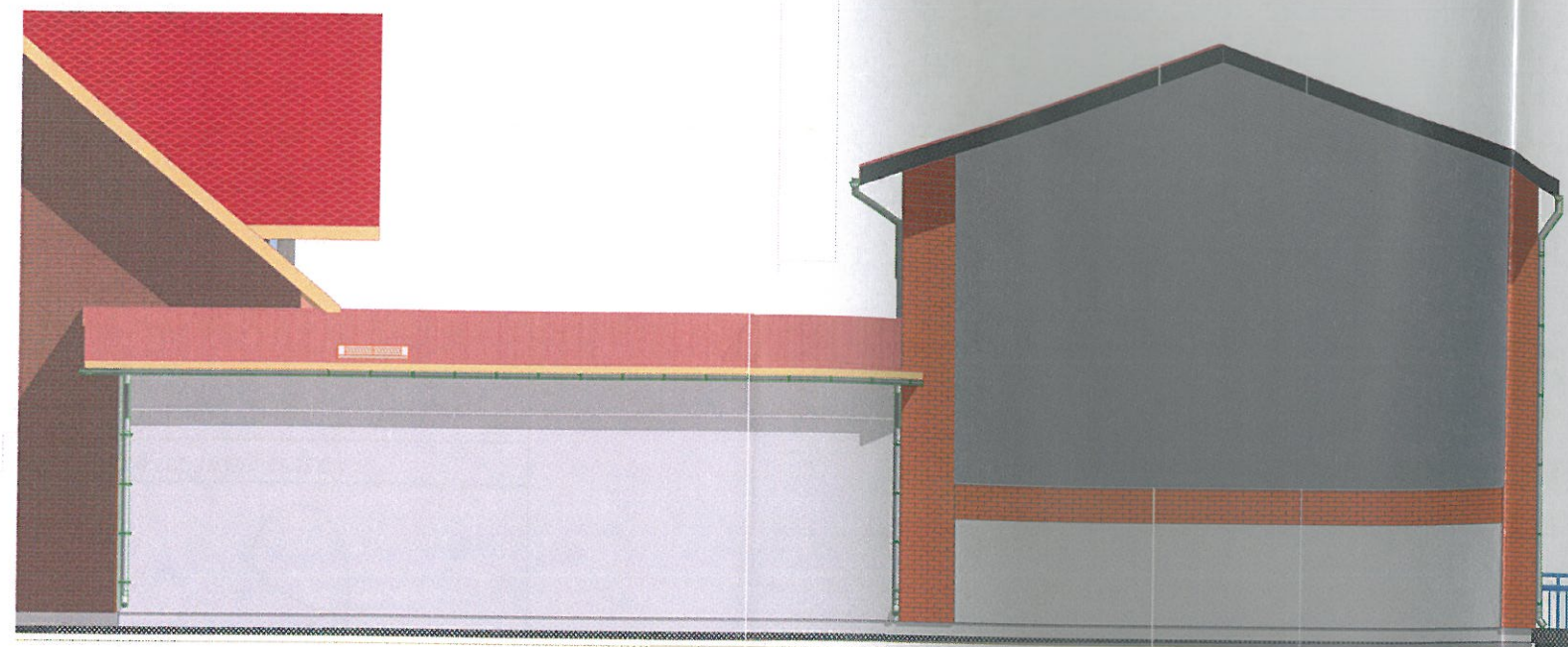
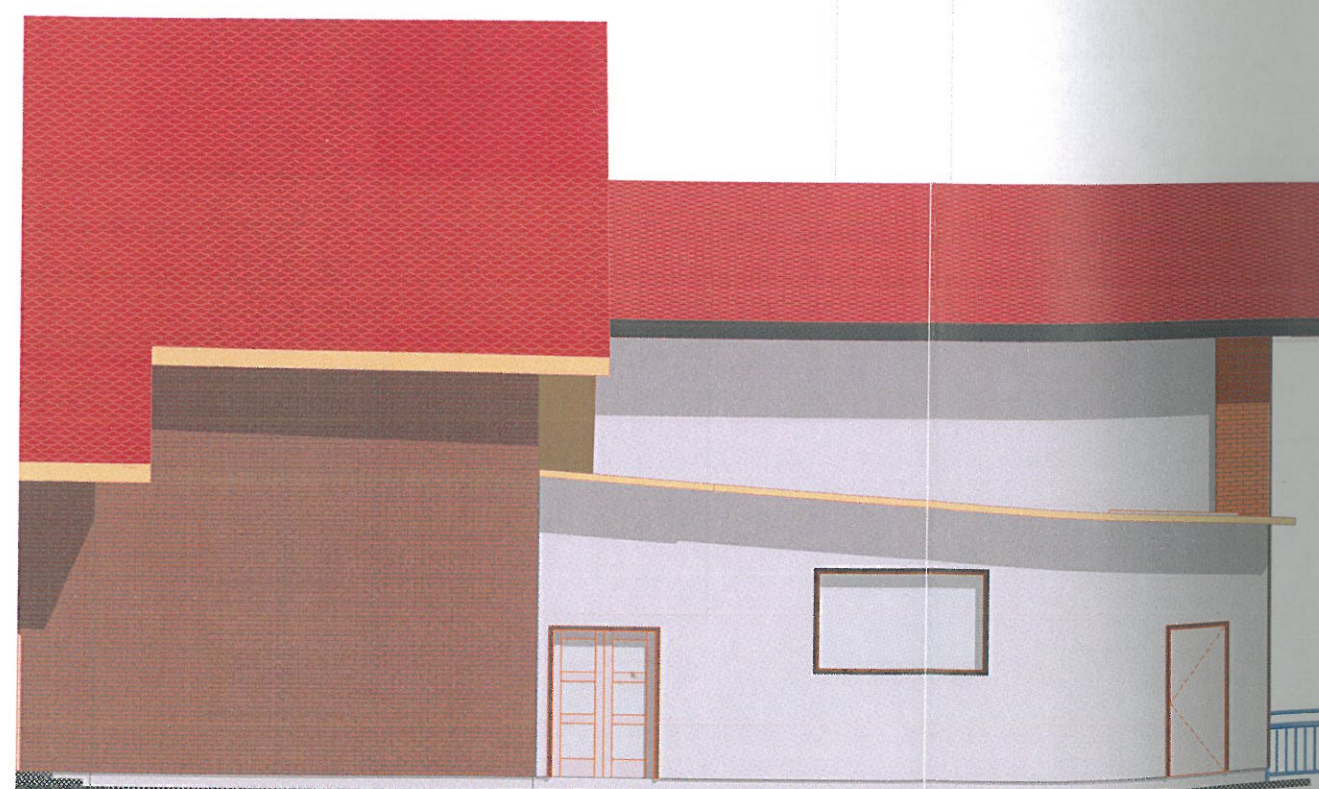


STAROSTWO POWIATOWE
W IŁAWIE
ul. Gen. Wł. Andersa 2 a
14-200 Iława
centr. tel. 89 649 07 00, fax 89 649 66 00



ELEWACJA TYLNA



ELEWACJA BOCZNA 2

mgr inż. architekt Dariusz Krzysztof Szymański
uprawnienia budowlane w spec. architektonicznej
dot. projektowania bez ograniczeń nr 22/WMOKK/2017
członek izby architektów nr ew. WM-0280

SPRAWDZIŁ:	BRANŻA: BUDOWLANA	NR RYS:
OBIEKT: BUDOWA SALI SPORTOWEJ Z ZAPLECZEM I ADALNIA DLA OSÓB NIEPEŁNOSPRAWNYCH W TYM DZIECI I MŁODZIEŻY DO REHABILITACJI I REKREACJI	PROJEKTOWAŁ: mgr inż. architekt MICHAŁ KAMIŃSKI	OPRACOWAŁ: mgr inż. architekt Michał Kamiński
LOKALIZACJA: 14-220 Kisielice Goryń 88 DZ NR 472/1	WIDOKI ELEWACJI SKALA 1:100	
INWESTOR: GMINA KISIELICE UL. DASZYŃSKIEGO 5	DATA: 10.2018	SKALA: 1:100